

Finances

- Kļūdaino maksājumu atgriešana

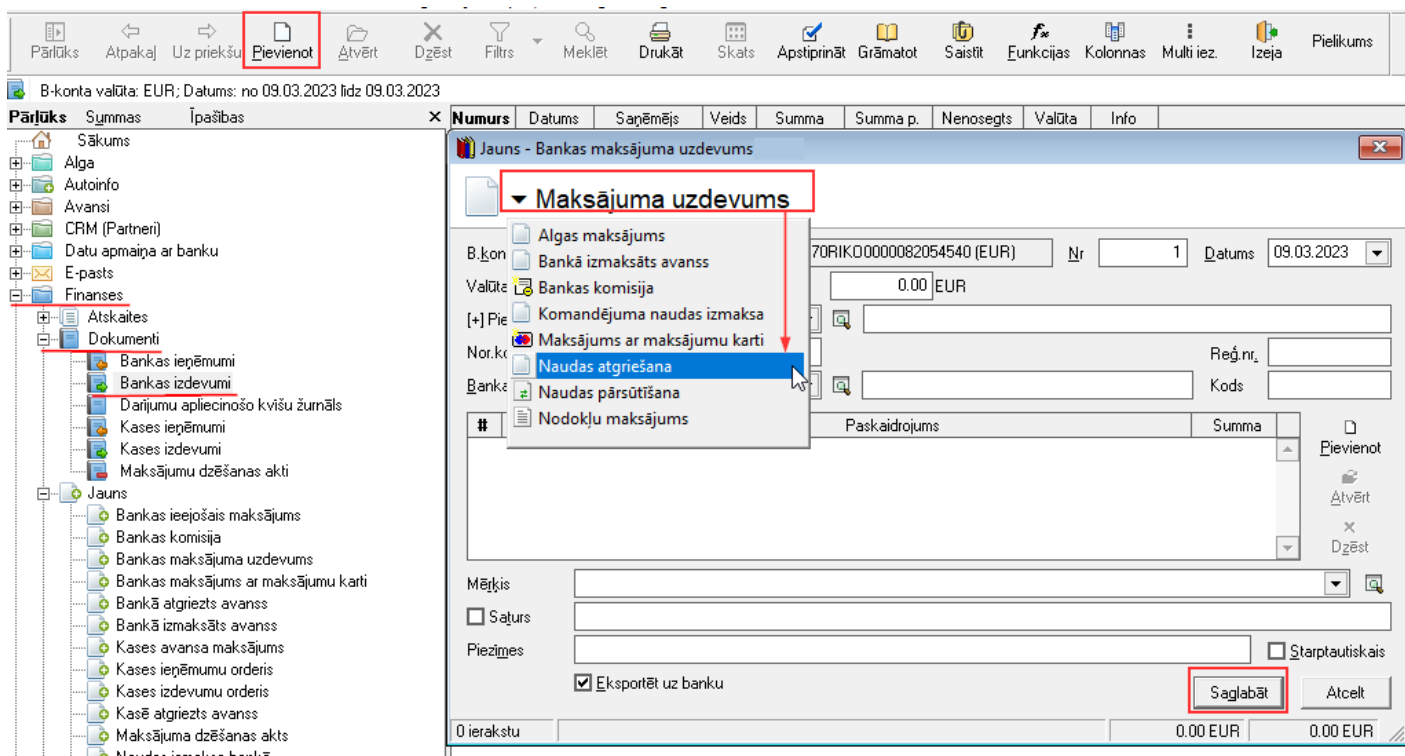
Kļūdaino maksājumu atgriešana


Ja ir ienācis bankas ienākošais maksājums un ir konstatēts, ka tas ir kļūdainš, tad jāveic naudas atgriešana.

1. Izveidot naudas atgriešanas dokumentu

Jauns bankas izdevumu dokuments: **Ozols** ▶ **Finances** ▶ **Dokumenti** ▶ **Bankas izdevumi**, tad

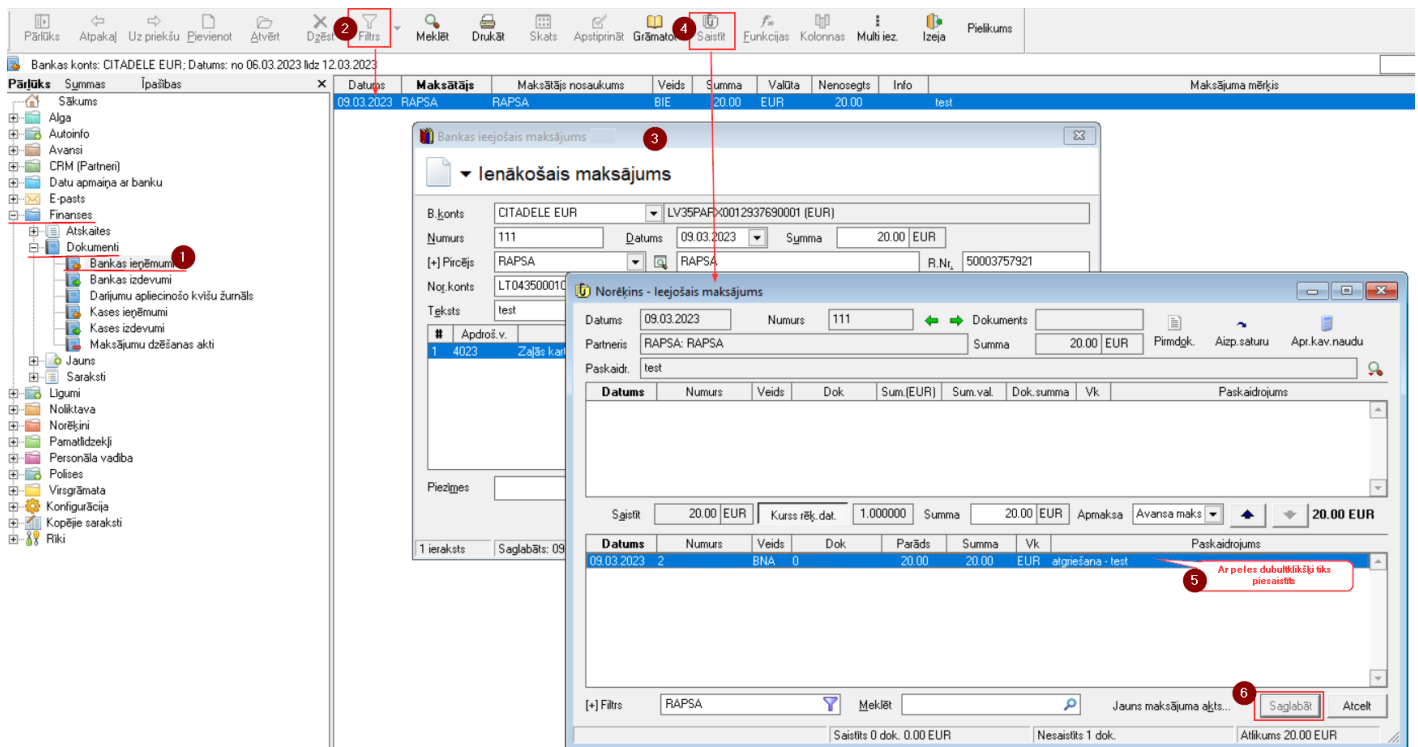
rīku joslā jāspiež poga , jāievada atbilstošie dati par klientu:



Kad visi nepieciešamie lauki ir aizpildīti, lai saglabātu, nepieciešams nospiegt pogu .

2. Saistīt ienākošo maksājumu ar naudas atgriešanas dokumentu

Lai sasaistītu: **Ozols** ▶ **Finanses** ▶ **Dokumenti** ▶ **Bankas ieņēmumi**, jāatlasa kļūdaino maksājumu filtrā un jāsasaista ar izveidoto bankas izdevuma dokumentu:



Lai saglabātu, nepieciešams nospiegt pogu .

3. Eksportēt bankas izdevuma dokumentu uz banku

Lai varētu veikt maksājumu eksportu uz banku, jābūt izveidotai bankas elektronisko norēķinu sistēmai!

Atlasot vienu vai vairākus, ar multi iezīmi, nepieciešamos bankas izdevuma dokumentus no žurnāla: **Ozols** ▶ **Finanses** ▶ **Dokumenti** ▶ **Bankas izdevumi**, caur "Funkcijas" var veikt maksājumu eksportu uz banku:

