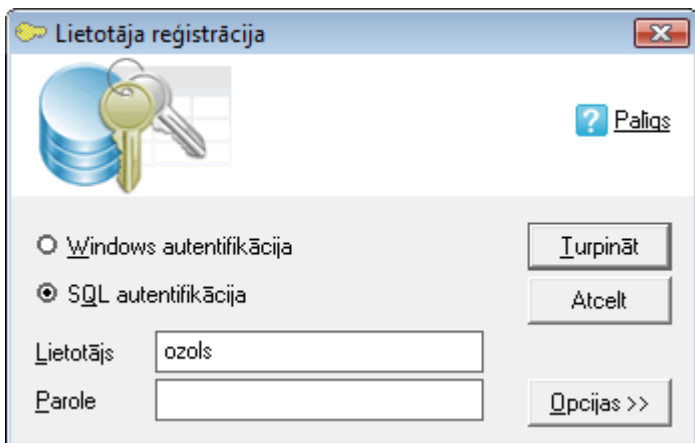


# Darbs ar programmu

## Programmas atvēršana

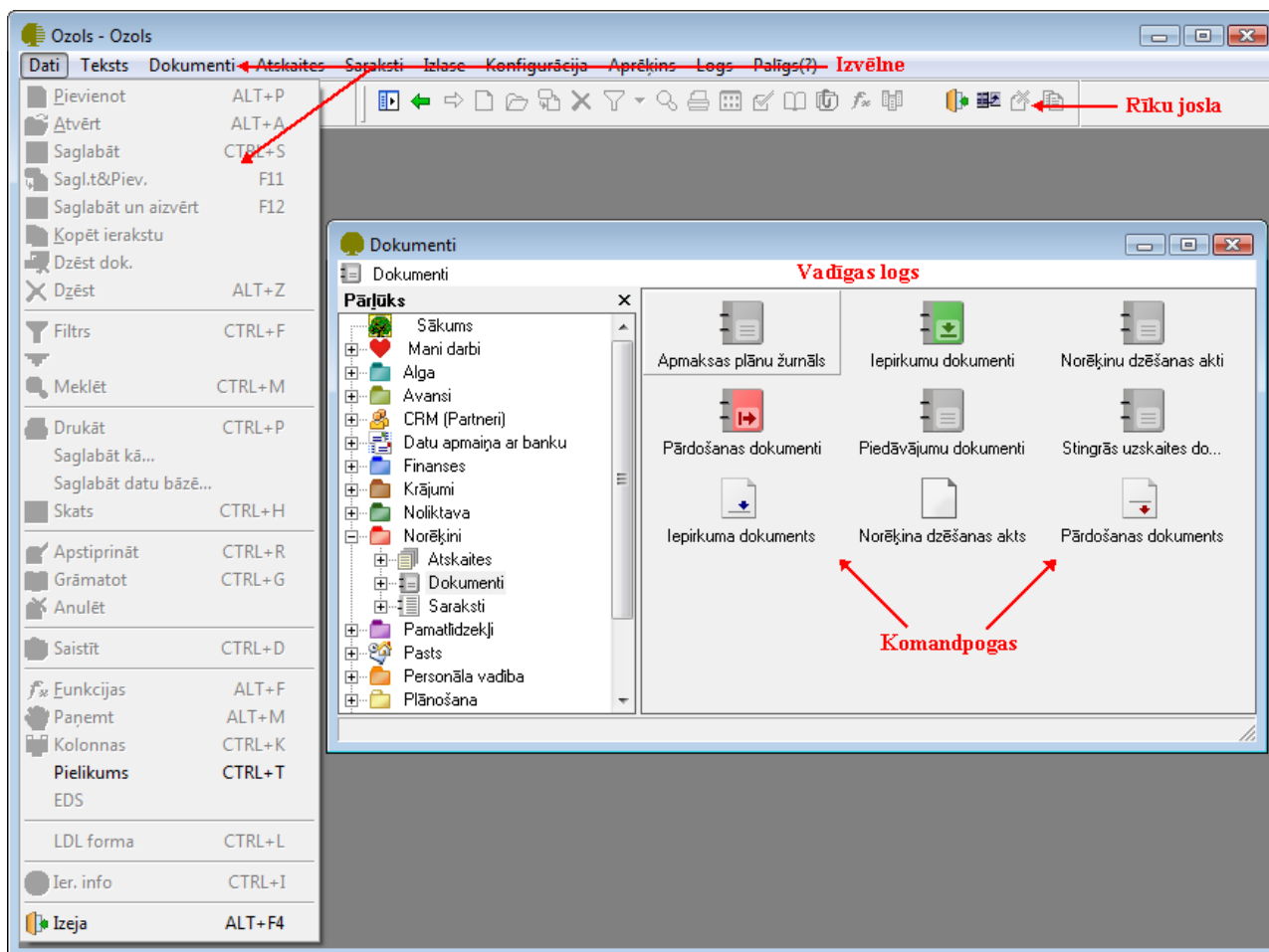
Palaižot programmatūru, tika atvērta lietotāja reģistrācijas ekrāna forma:



Lietojot izvēli „Windows autentifikācija“, automātiski tiek izmantota lietotāja datortīkla parole. Lietojot izvēli „SQL autentifikācija“, laukā Lietotājs jāieraksta administratora piešķirtais lietotāja vārds un laukā Parole – administratora piešķirtā lietotāja parole.

Atkarībā no uzņēmuma datortīkla konfigurācijas, Windows autentifikācija var nebūt iespējama, un tiks parādīts paziņojums, ka savienojumu nav iespējams izveidot. Šādā gadījumā jāizmanto SQL autentifikācija.

Pēc darba uzsākšanas tiks atvērta datorprogramma Ozols, kurā atvērsies vadības logs:



Galveno darba režīmu aktivizēšanai jālieto izvēlni (menu). Visi pieejamie darba režīmi var tikt aktivizēti ar pārļūka palīdzību vadības loga kreisajā malā. Vadības loga labajā malā tiks parādītas attiecīgās sadaļas komandpogas žurnālu vai darba režīmu aktivizēšanai.

## Lietotāju licenču, komponentu un uzņēmumu izmantošana

Vienlaicīgs lietotāju pieslēgums katram no komponentiem tiek ierobežots ar iegādāto licenču skaitu. Lietotājs var izmantot dažādu uzņēmumu datus. Uzņēmumu un komponentu datu lietošanu jānosaka sākot darbu ar sistēmu.

## Pieteikšanās uzņēmuma un komponentu izmantošanai

Reģistrējoties sistēmā tiks parādīta komponentu izvēles ekrāna forma. Kolonnā licenču skaits parādās uzņēmuma iegādāto licenču skaits. Komponentu izvēles ekrāna formā redzams, kuras komponentes var izmantot. Ja licenču skaits ir vienāds ar izmantoto licenču skaitu, tad pieslēgties šādam komponentam nebūs iespējams, jo jau tiek izmantotas visas iegādātās licences. Uzklīšķinot uz komponenta ieraksta, tiek atvērta informatīva ekrāna forma, kurā redzams, kuri lietotāji izmanto komponenta licences.

Komponents	Lic.sk.	Izm.lic.sk.	Online
<input checked="" type="checkbox"/> <b>Alga</b>	3	5	0(0)
<input checked="" type="checkbox"/> <b>Avansu norēķini</b>	8	5	0(0)
<input type="checkbox"/> CRM (Partneri)			0(0)
<input checked="" type="checkbox"/> <b>Datu apmaiņa ar banku</b>	8	7	0(0)
<input checked="" type="checkbox"/> <b>Finanses</b>	8	7	0(0)
<input type="checkbox"/> Krājumi	8		0(0)
<input checked="" type="checkbox"/> <b>Noliktava</b>	8	9	1(1)
<input checked="" type="checkbox"/> <b>Norēķini</b>	8	9	1(1)
<input checked="" type="checkbox"/> <b>Pamatlīdzekļi</b>	8	6	0(0)
<input type="checkbox"/> Pasts			0(0)
<input checked="" type="checkbox"/> <b>Personāla uzskaitē</b>	3	6	0(0)
<input checked="" type="checkbox"/> <b>Plānošana</b>	3	5	0(0)
<input checked="" type="checkbox"/> <b>Virsgrāmata</b>	8	9	1(1)

Ja lietotāju ir vairāk, nekā iegādāto licenču un vienlaicīgs darbs ar komponentiem visiem nav iespējams, tad ekrāna formā (**Ozols ▶ Palīgs ▶ Komponenti un uzņēmuma izvēle**) jāaktivizē komanda „Rādīt komponentu izvēli sākot darbu”.

Laukā Uzņēmums tiek parādīts uzņēmums, kura datiem lietotājs vēlas pieslēgties. Ja lietotājam ir pieejami vairāku uzņēmumu dati, tad sākot darbu ar sistēmu jānorāda viens uzņēmums – tas, kuram tiks veikta datu ievade un apstrāde.

Lai varētu veidot jaunus dokumentus, lietotājam sākot darbu ar sistēmu jānorāda viens uzņēmums, kura dati tiks lietoti.

Lai parādītu visus lietotājam pieejamos uzņēmumu datus vienlaicīgi, jāaktivizē komanda Rādīt sarakstos visus pieejamos uzņēmumus. Šajā darba režīmā dokumentu žurnālos un atskaitēs varēs iegūt kopsavilkuma datus par visiem lietotāja uzņēmumiem, bet pievienot jaunus dokuments varēs tam uzņēmumam, kas uzsākot darbu norādīts laukā „Uzņēmums”.

## Uzņēmuma maiņa

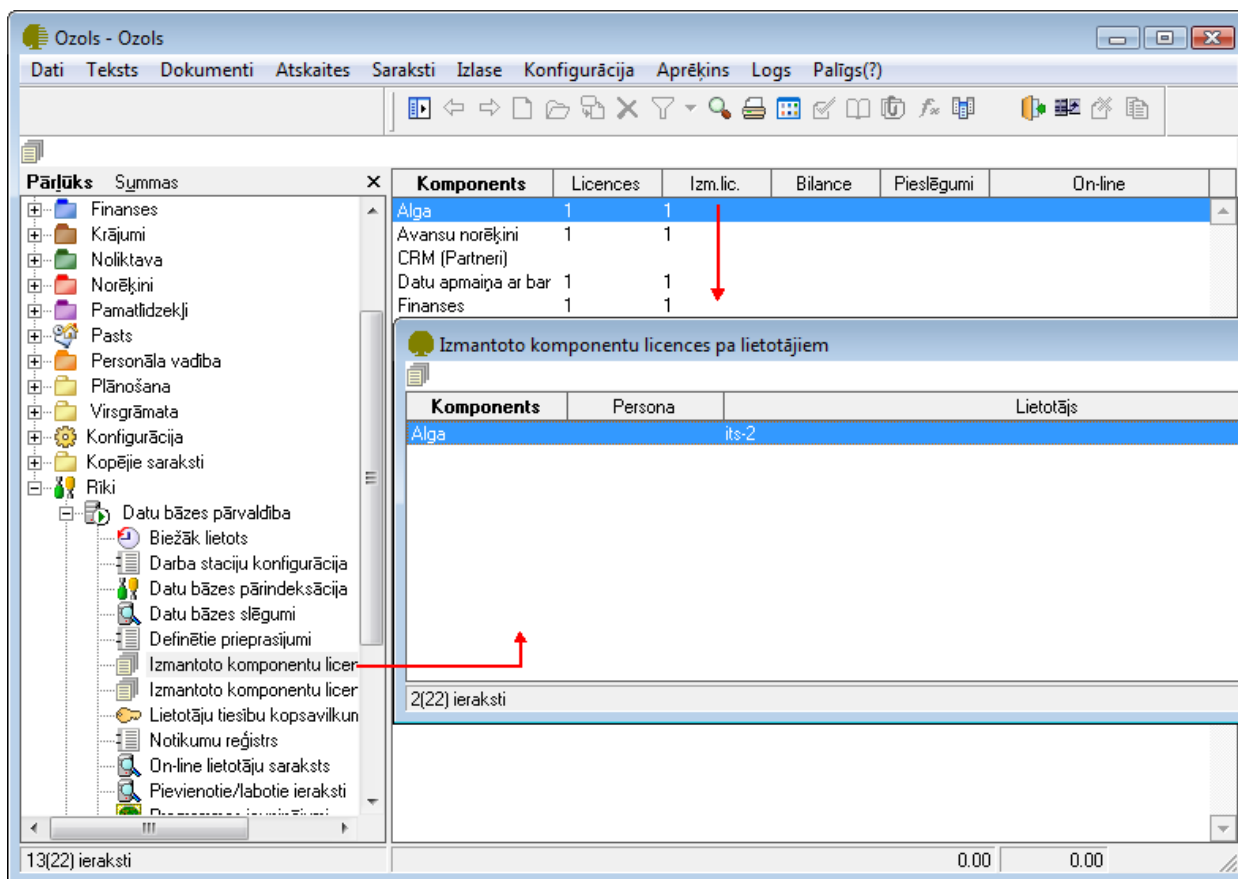
Ja lietotājs ir strādājis ar programmu un lietojis izvēlēto komponentu darba režīmus un noteikta uzņēmuma datus, tad pārslēgties uz cita uzņēmuma datiem var no darba režīma **Ozols ▶ Palīgs ▶ Uzņēmuma izvēle**.

Lai pārslēgtos uz cita uzņēmuma datiem, jāizvēlas uzņēmums laukā Uzņēmums un var izmantot iespēju parādīt visu uzņēmumu datus kopā, aktivizējot komandu Rādīt sarakstos visus pieejamos uzņēmumus.

## Izmantoto komponentu licences

No pārlūka vai no izvēlnes var atvērt sarakstu, kurā ir attēloti programmā pieejamo komponentu saraksts:


- Komponentu licenču skaits;
- Izmantoto licenču skaits;
- Licenču bilance;
- Lietotāji kuri ir reģistrējušies sistēmā.



## Programmas aizvēršana

Pārtraucot darbu ar datu bāzi uz ilgāku laiku, programma ir jāaizver. Lai beigtu darbu ar programmu, jālieto komanda no izvēlnes

**Ozols ► Dati ► Izeja.**

Programmu var aizvērt arī uzklikšķinot uz ekrāna formas pogas [ X ] vai arī lietojot rīku joslas komandu  Izeja. Pirms programmas aizvēršanas, tiks uzdots jautājums par to, vai beigt darbu ar programmu. Spiežot komandpogu Jā, programma tiks aizvērta.

Revision #4

Created Fri, Nov 27, 2020 10:56 AM by [Arnis Putniņš](#)

Updated Fri, Nov 27, 2020 11:15 AM by [Arnis Putniņš](#)