

# OZOLS klienta programmas uzstādīšana

Lai uzstādītu OZOLS klienta programmu, Microsoft Windows sistēmā lejuplādējiet un iedarbiniet uzstādīšanas pakotni **Ozols\_client\_setup**:

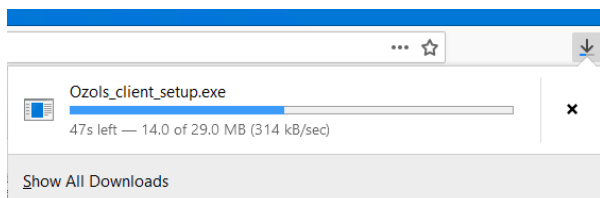
Ozols\_client\_setup.exe (29 MB)

↓ Download

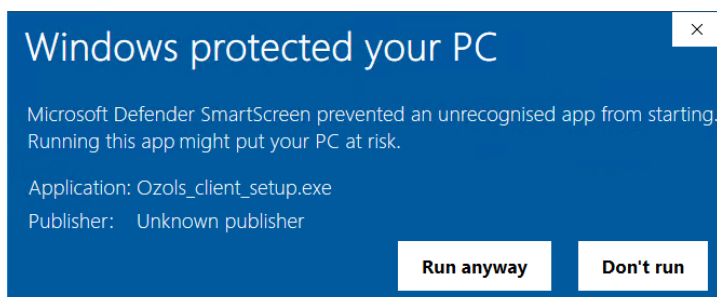
<https://cloud.ozols.lv/s/Mw6M37W9cQCgEQf>

OZOLS klienta programmas uzstādīšanas fails ir neliels, ap 30 MB. Klienta programmu var lejuplādēt, arī izmantojot izmantojot [alternatīvo lejupielādes saiti](#).

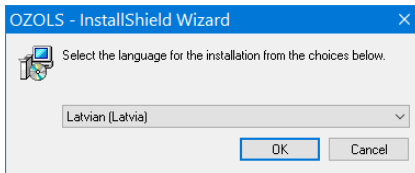
Klienta programmas uzstādīšanas process ir vienkāršs un līdzīgs citu Windows programmu uzstādīšanai.



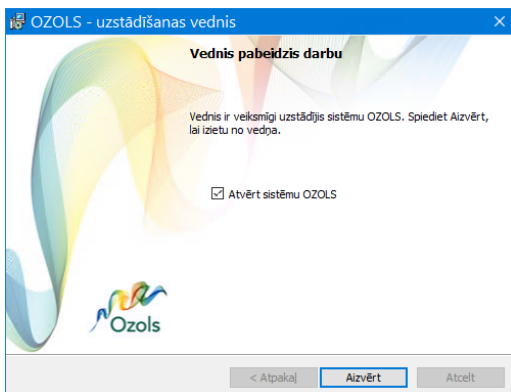
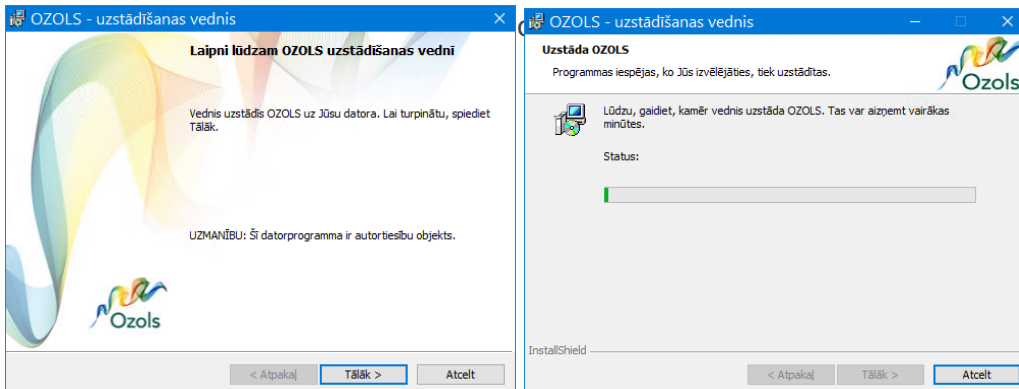
Ja sistēma brīdinās par risku, kas saistīta ar lejuplādētas programmas lietošanu, izvēlieties iespēju "Run anyway":



Izvēlieties uzstādīšanas programmas saskarnes valodu:

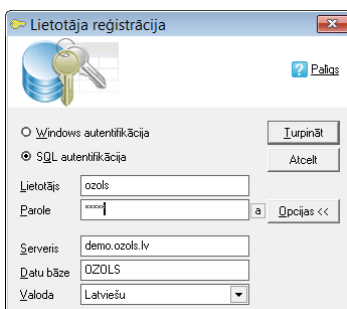


Uzstādiet OZOLS klienta programmu, izmantojot noklusējuma iestatījumus vai aizpildiet atbilstošajiem datiem:

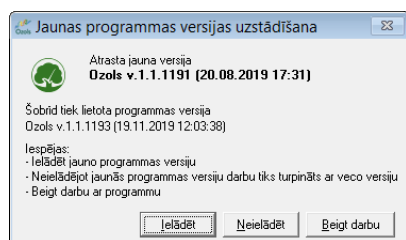


Pēc uzstādīšanas startējiet uzstādīto programmu un pieslēdzieties datu bāzei. Lai pieslēgtos Ozols demo datu bāzei, izmantojiet sekojošus parametrus (servera un datu bāzes nosaukums būs pieejams pēc komandpogas "Opcijas" nospiešanas):

- Lietotāja vārds: **ozols**
- Parole: **ozols**
- Serveris: **demo.ozols.lv**
- Datu bāze: **OZOLS**



Ja uzstādītās klienta programmas versija neatbilst datu bāzes versijai, pēc pieslēgšanās datubāzei sistēma piedāvās uzstādīt atbilstošo klienta programmas versiju:

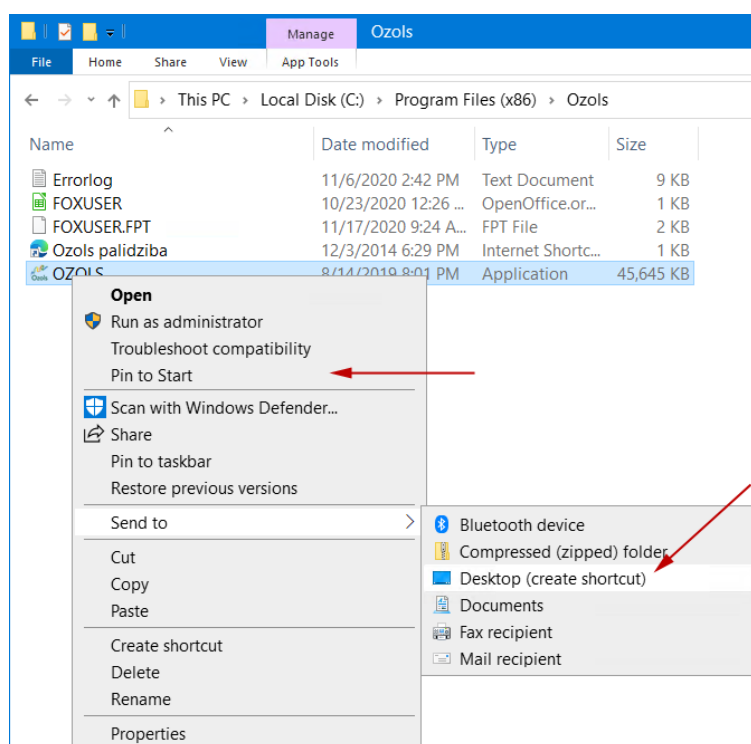


Pēc komandpogas "Ielādēt" jaunās programmas versijas lejupielāde un uzstādīšana notiks automātiski. Pēc klienta programmas versijas atjaunošanas būs atkārtoti jāpieslēdzas datu bāzei.

Atkarībā no klienta programmas versijas un datu bāzes komandpogas "Opcijas" un "Neielādēt" var nebūt pieejamas.

## Programmas ātrās palaišanas saīšņu (*shortcuts*) izveide

No mapes C:\Program Files (x86)\Ozols failam ozols.exe var izveidot *Pin to Start* uz Windows palaidējvirsmas vai *Shortcuts* saīšni uz darba virsmas:



## Saīšņu konfigurēšana

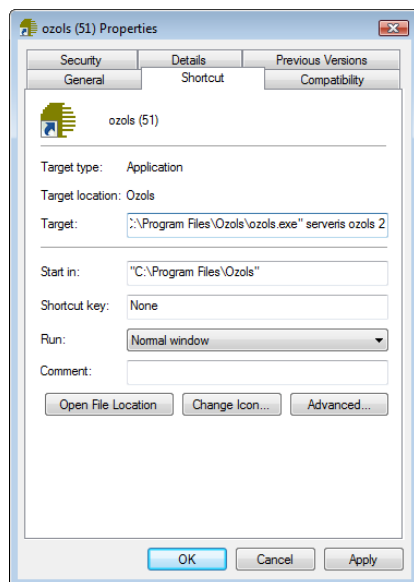
Programmas saīsnē (uz datorprogrammas Ozols.exe ikonas peles labais taustiņš → Properties) lauka Target konfigurācijas parametri ir:

1. Programma, kuru startēt

2. Servera nosaukums
3. Datu bāzes nosaukums
4. Autentifikācijas veids. 1 - Windows 2 - SQL

Lauka Target aizpildīšanas piemērs: "C:\Program Files (x86)\Ozols\OZOLS.exe" demo.ozols.lv OZOLS  
2

Tas nozīmē, ka tiks startēta programma OZOLS.exe, tiks izmantots serveris „demo.ozols.lv”, datu bāze „OZOLS” un izmantots 2. autentifikācijas veids — SQL autentifikācija:



Ja nepieciešama palīdzība OZOLS klienta programmas uzstādīšanā, lūdzam izmantot [Ozols](#)  
[Grupa atbalstu!](#)

---

Revision #26

Created Tue, Nov 17, 2020 8:20 AM by [Arnīs Putniņš](#)

Updated Thu, May 16, 2024 6:51 AM by [Admin](#)