

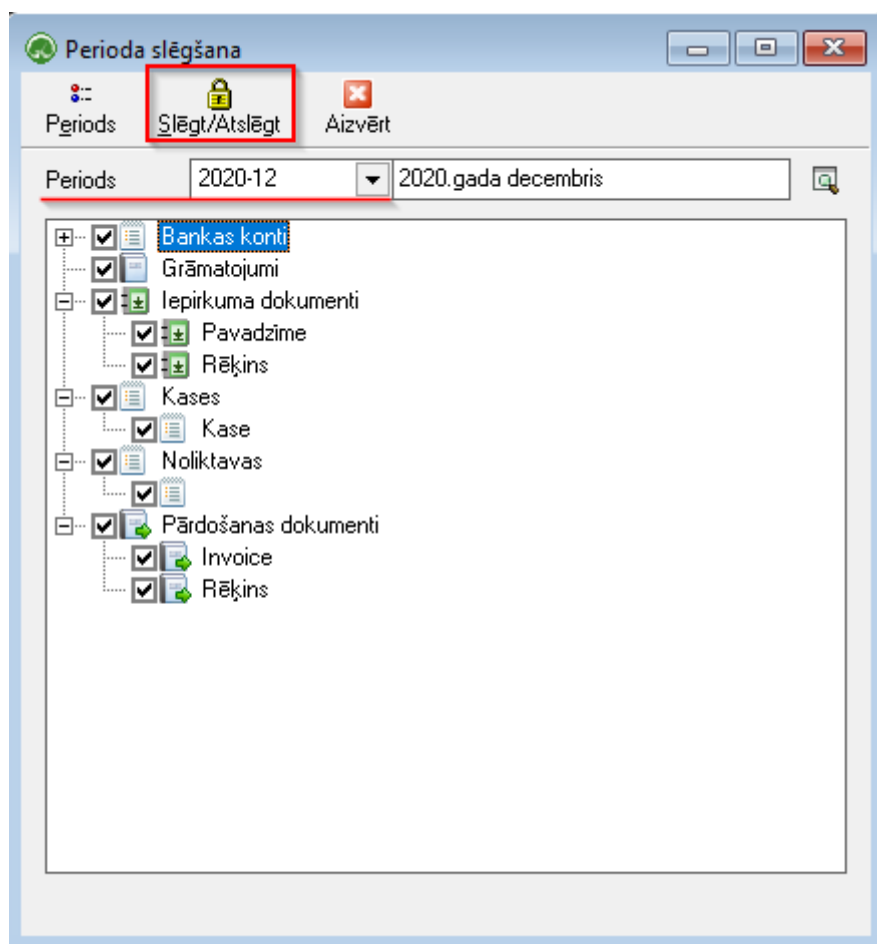
Perioda slēgšana

Perioda slēgšana tiek izmantota iepriekšējā perioda dokumentu slēgšanai. Slēgtos dokumentus nav iespējams labot bez to atslēgšanas.

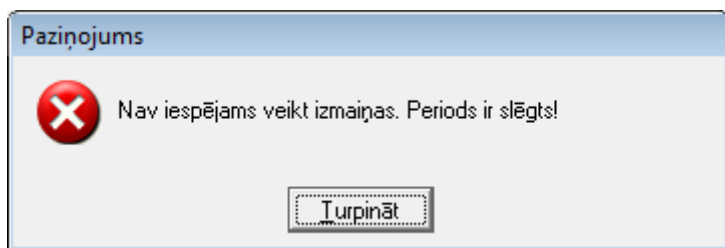
Lai slēgtu perioda dokumentus


1. Jāiet uz: Kopējie saraksti -> Periodi. Jāpievieno "Dokumentu periods" par kuru nepieciešams slēgt dokumentus.

2. Jāiet uz: Rīki -> Perioda slēgšana. Jānorāda uzņēmums (ja vienā datu bāzē tiek veikta uzskaitē par vairākiem uzņēmumiem). Jānorāda pievienotais Dokumentu periods, jāatzīmē dokumenti, kuri tiks slēgti un jānospiež poga Slēgt/Atslēgt:



Pēc atzīmēto dokumentu slēgšanas konkrētajā periodā, sistēmas lietotājiem, veicot darbības ar slēgtā perioda dokumentiem, tiks parādīts paziņojums un aizliegta darbība ar dokumentu:



Lai atslēgtu perioda dokumentus, jāveic tādas pat darbības kā pie perioda dokumentu slēgšanas, jāatzīmē dokumenti izņemot atzīmes, kurus nepieciešams atslēgt un jānospiež poga . Ar šo pogu tiek gan slēgti gan atslēgti konkrētā perioda dokumenti.

Revision #4

Created Fri, Dec 4, 2020 8:00 AM by [Karīna Krūmiņliepa](#)

Updated Tue, Feb 21, 2023 11:55 AM by [Janis Veldre](#)