

3) Paroles un lietotāja informācijas iestatījumi

Saturs:

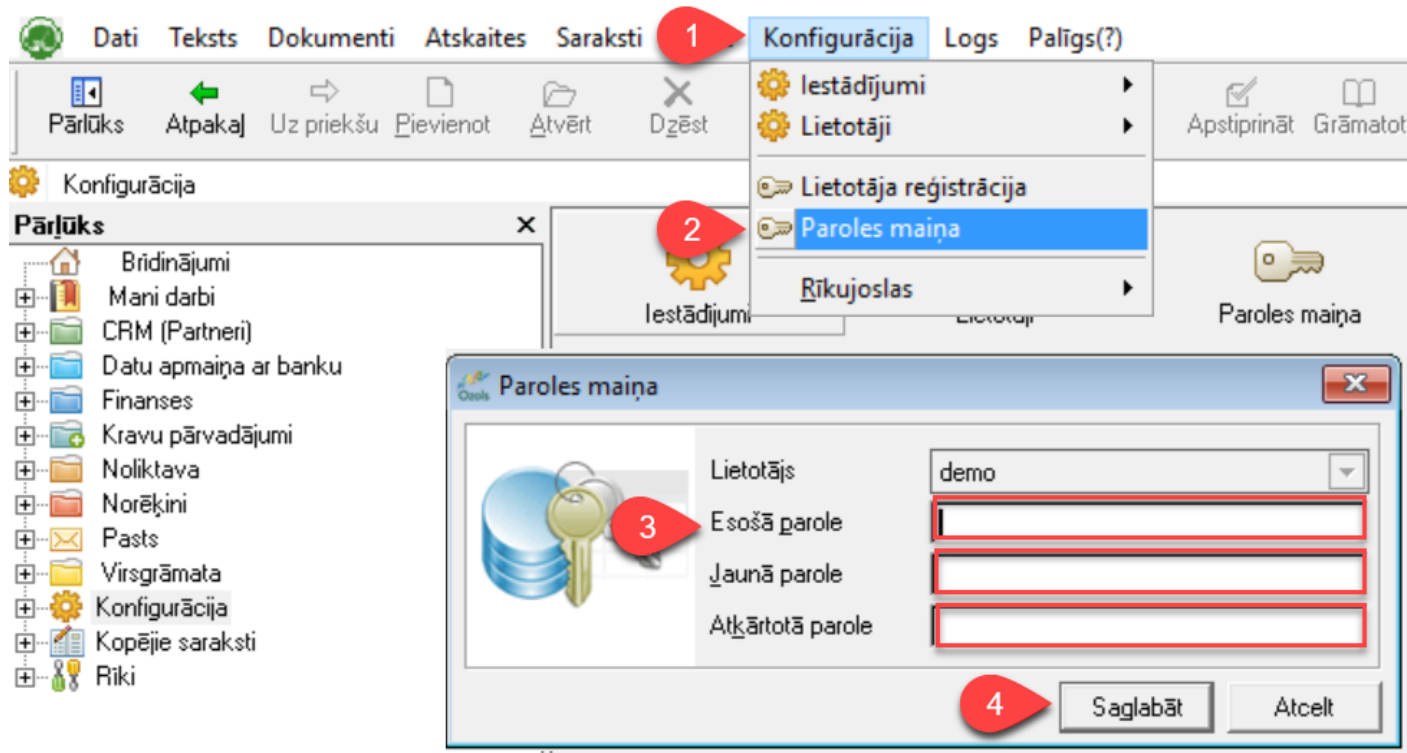
1. [Paroles maiņa](#)
2. [Papildināt vai mainīt lietotāja informāciju](#)

1. Paroles maiņa

Uzsākot lietot Ozols TMS tiek piešķirta lietotāja **parole, kuru drošības nolūkos nepieciešams nomainīt.**

Lai to izdarītu, sekojiet šiem norādījumiem:

1. Izvēlnē > **Konfigurēšana** > 2. **Paroles Maiņa**
3. Ievada esošo OZOLS TMS lietotāja paroli un pēc tam sekojot norādījumiem ievada **jauno paroli**
>
4. **Saglabāt**



2. Papildināt vai mainīt lietotāja informāciju

Lietotāja dati ir svarīgi, jo tie tiek iekļauti dažādos dokumentos kā jūsu kontaktinformācija!

1. Izvēlnē > **Palīgs(?)** > 2. **Labot manus lietotāja datus** > 3. Aizpildiet prasīto informāciju > 4. **Saglabāt**

Palīgs(?) 1

Palīdzības Saturs F1

On-line rokasgrāmata

Uzņēmuma izvēle

Labot mana lietotāja datus 2

Programmas jauninājumi...

Par programmu...

Saistīt Funkcijas Kolonnas Multi iez. Izeja

Kontakts

Kontaktpersona

Funkcijas

Uzņēmums Demo Demo

Vārds Jānis Uzvārds Veldre ☐ Neaktīvs kontakts

Amats

e-pasts janis.veldre@cloudex.lv

Tālrunis +37163050199 Mob.tāl. +37129489925

Fakss Skype

Valoda Latvian

Dzimšanas dat. 25.12.1977

Piezīmes

☒ Galvenā kontaktpersona

Lietotāja konti

Saglabāts: 2022.10.26 15:46:00

Skanēts paraksts Saglabāt 4 celt

Ja jums ir jautājumi saistībā ar šo instrukciju, lūdzu, sazinieties ar OZOLS TMS klientu atbalsta komandu: info@cloudex.lv vai zvaniet 003-71 (283) 883-00

Revision #23

Created Mon, Feb 7, 2022 2:41 PM by Janis Veldre

Updated Wed, Oct 26, 2022 2:00 PM by Janis Veldre