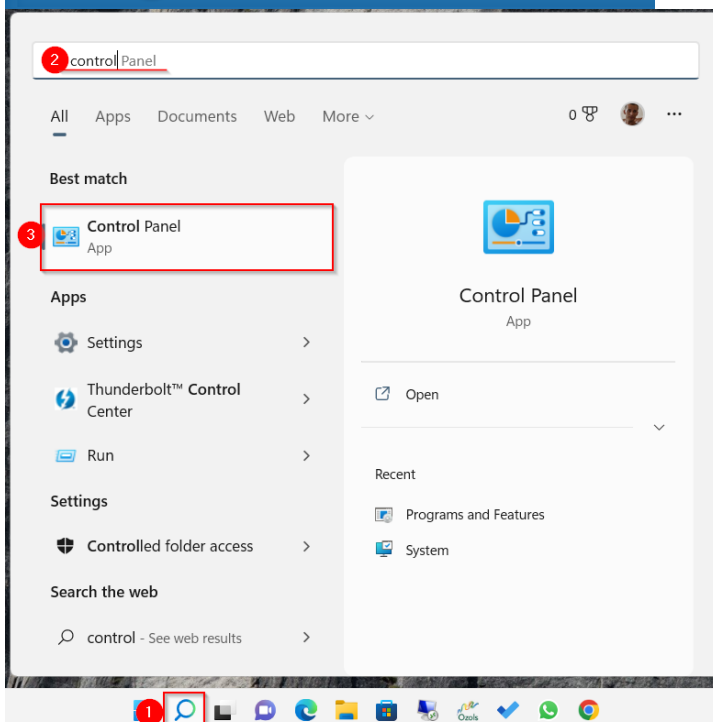
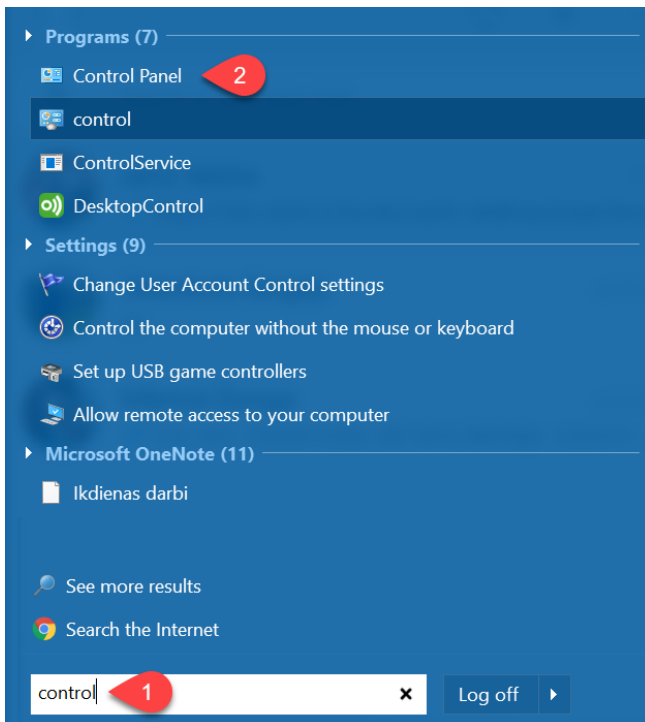


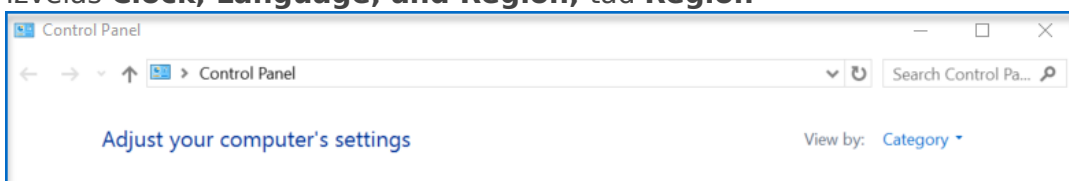
# 6) Nekorekti latviešu burti?

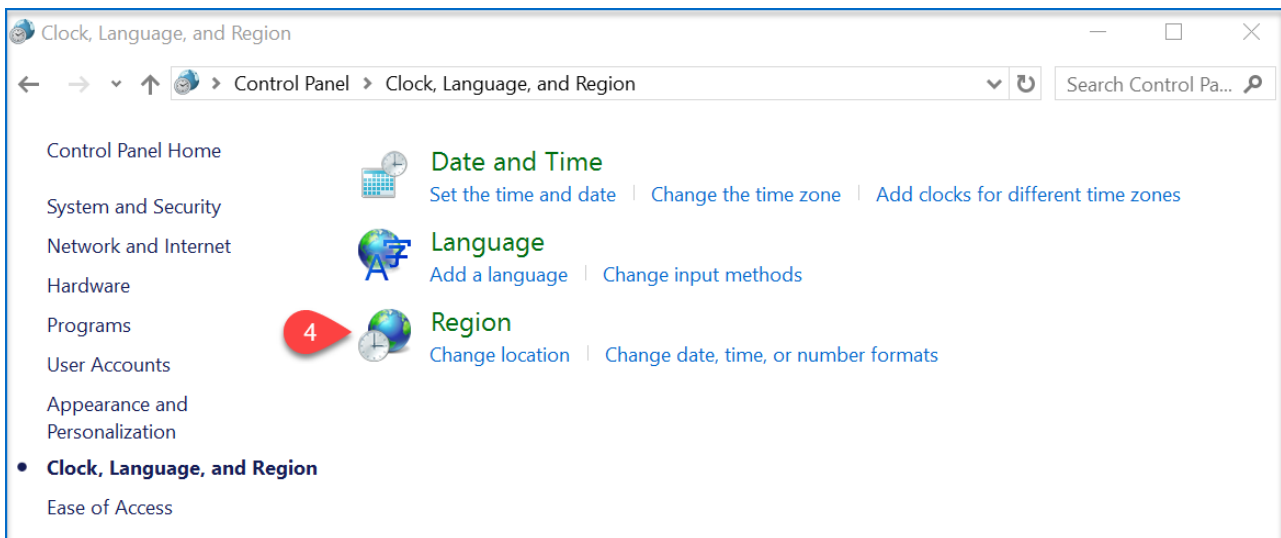
Ja latviešu burti Ozols TMS tiek atspoguļoti nekorekti, tad veiciet sekojošas darbības:

1. **Windows "Start menu"**
2. **"Control Panel"** vai latviešu valodā: **"Vadības panelis"**
3. Atver **Control Panel**

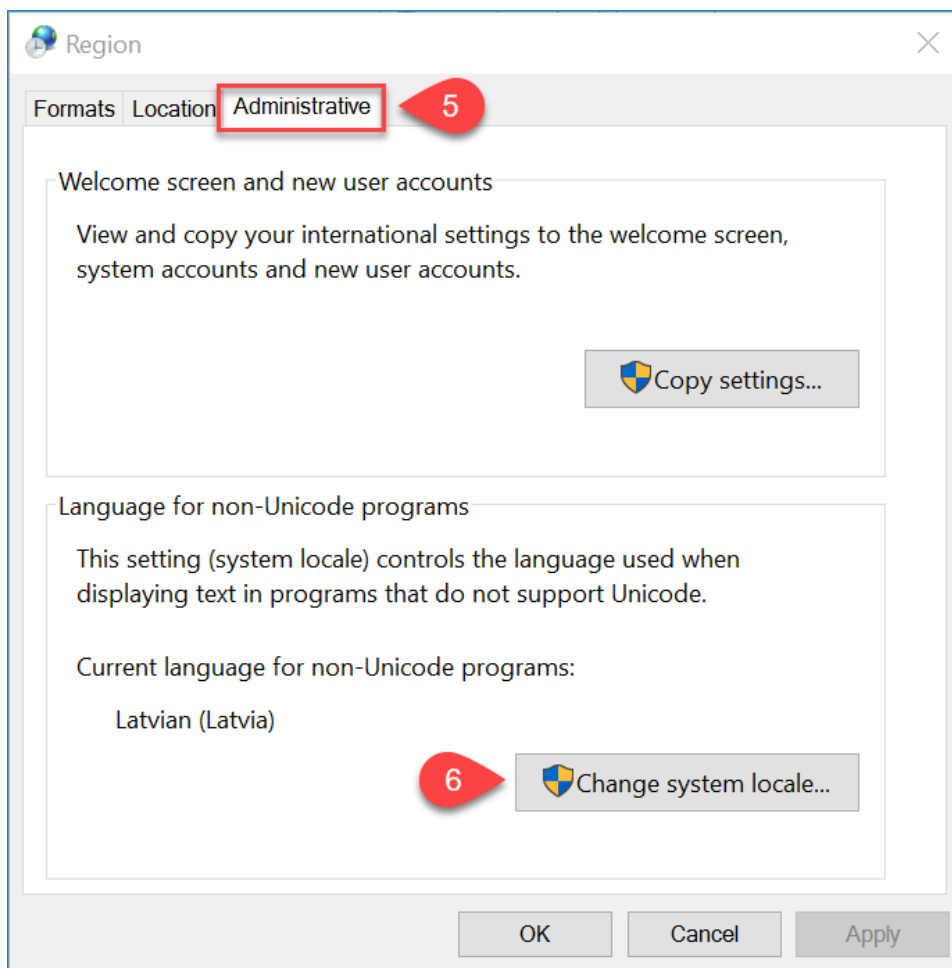


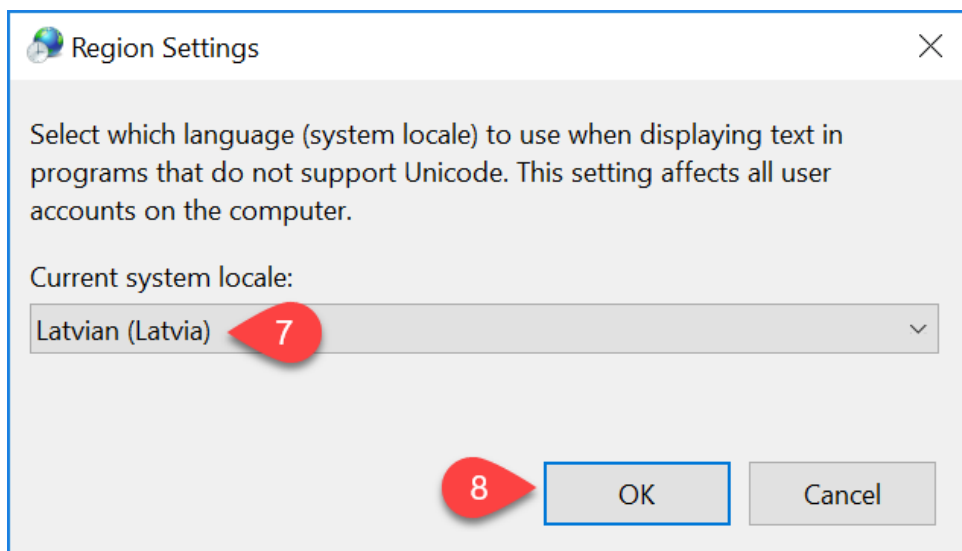
4. Izvēlas **Clock, Language, and Region**, tad **Region**





5. Atver **Administrative**
6. **Mainīt sistēmas noklusējuma valodu**
7. Izvēlas **latviešu valodu**
8. **Saglabā** izmaiņas





Ja jums ir jautājumi saistībā ar šo instrukciju, lūdzu, sazinieties ar OZOLS TMS klientu atbalsta komandu: [info@cloudex.lv](mailto:info@cloudex.lv) vai zvaniet 003-71(2838) 83 00

---

Revision #17

Created Tue, Feb 1, 2022 9:12 AM by Janis Veldre

Updated Thu, Sep 8, 2022 9:12 AM by Janis Veldre