

Mapon datubāzes sasaistīšana ar Ozols TMS (API atslāegas)

Lai informācija par automašīnas atrašanās vietu, kā arī pēc jūsu izvēles citi dati no **Mapon** tiktu sinhronizēti ar **Ozols TMS**, ir jāveic sekojošas darbības:

1. Atveriet www.mapon.com > pieslēdzieties savam kontam > izvēlieties **Uzstādījumi**
2. **API atslēgas**
3. Izveidot jaunu API atslēgu



API atslēga	Piezīmes	Pieejamās darbības	Pieejamās automašīnas
cd4b2a6f9bcb79a641509a3b			
51699d274d948db925c0731			
37da6619aec43598ade4996			
0529924ffb4c31328275c4d			
fb44957becbf22b2fb53159			

Lietošanas instrukcijas (angļu valodā) un koda piemēri pieejami lapā

4. Sada?? **Pieejam?s automaš?nas**, p?c vajadz?bas izv?lieties vienu konkr?tu auto vai ar? **Visi auto**
5. **Pieejam?s darb?bas -Visas darb?bas** vai ar? tikai auto atrašan?s vieta p?c GPS
6. **Saglab?jiet**
7. Izveidoto API atslēgu (7) nokopējiet un nosūtiet sadarbības partnerim vai arī ievadiet OzolsTMS,

sekojot zemāk redzamajiem norādījumiem

Izveidot jaunu API atslēgu ×

Pieejamās automašīnas: 4

Pieejamās darbības: 5

Piezīmes:

6 **SAGLABĀT** AIZVĒRT



Karte

Autoparka kopsavilkums

Maršrutu plānošana

Atskaites

Brīdinājumi

Degviela

Saziņa

Mapon GO

Autoparka vadība

Autovadītāju vadība

Auto rezervācijas

Uzstādījumi

Automašīnu grupas

Automašīnu releji

Objekti

Objektu grupas

Maršrutu grupas

Brīdinājumu uzstādījumi

API atslēgas

Ieplānotās atskaites

Bāzes

Tahogrāfa augšupielāde

Tahogrāfa failu lejupielāde

Degvielas kartes

Lkw integrācija

Uzdevumu uzstādījumi

Maršrutu lapas teksti automātiskajai aizpildei

Lietotāji

API atslēgas **IZVEIDOT JAUNU API ATSLĒGU**

API atslēga	Piezīmes	Pieejamās darbības	Pieejamās automašīnas
cd4b2a6f9bcb79a641509a3b			
51699d274d948db925c0731			
37da6619aec43598ade4996			
0529924ffb4c31328275c4d			
fb44957becbf22b2fb53159			

Lietošanas instrukcijas (angļu valodā) un koda piemēri pieejami lapā [...](#)

Sekojošās darbības jāveic OZOLS TMS programmā!

8. Pieslēdzieties OzolsTMS > Spiediet **Palīgs**

9. **Labot mana lietotāja datus**

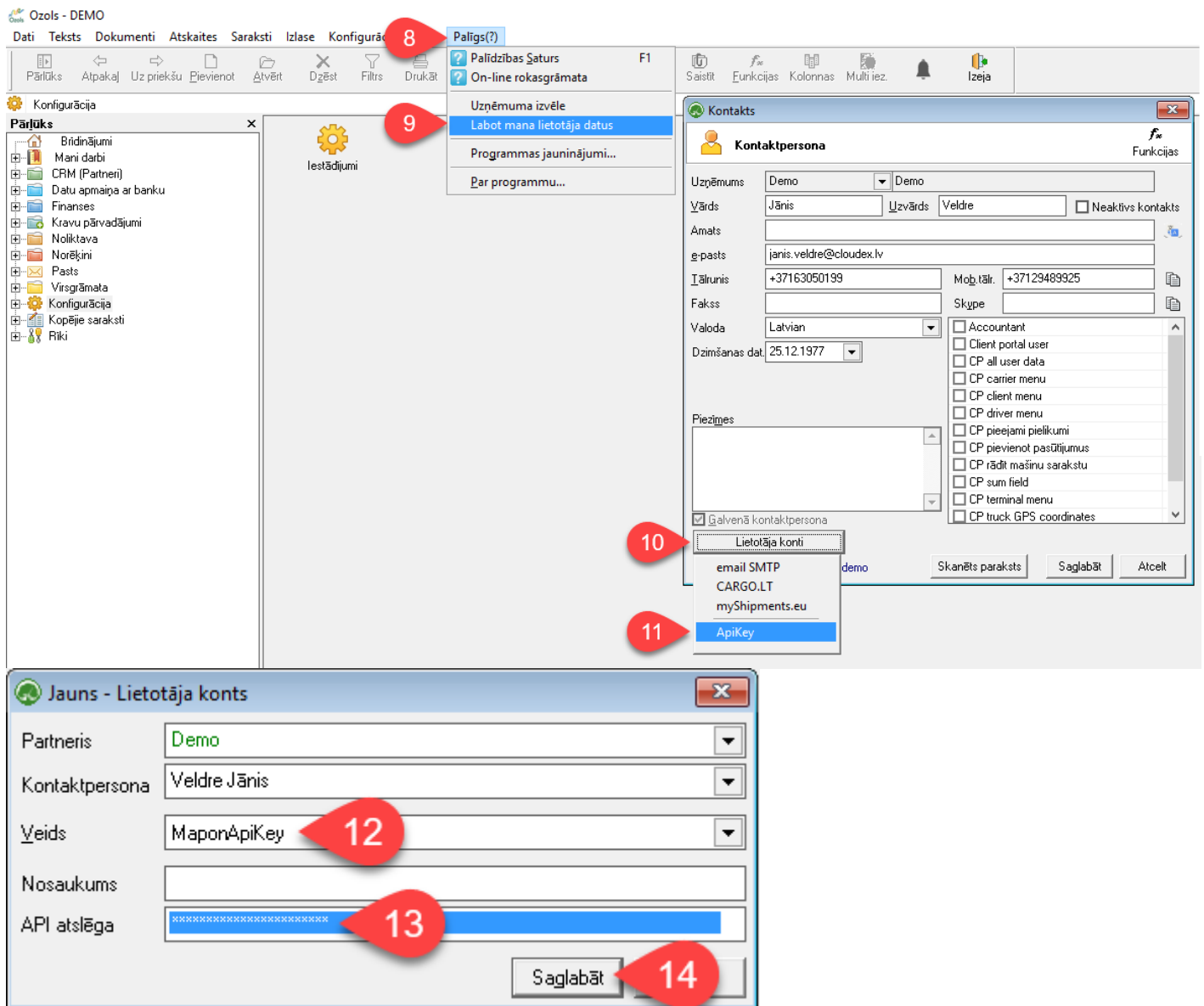
10. **Lietotāja konti**

11. **ApiKey**

12. **MaponApiKey**

13. **Laukā API atslēga** iekopējiet iepriekš Mapon izveidoto API atslēgu

14. **Saglabāji**et datus



Ja jums ir jautājumi saistībā ar šo instrukciju, lūdzu, sazinieties ar OZOLS TMS klientu atbalsta komandu: info@cloudex.lv vai zvaniet 003-71 (283) 8 83-00

Revision #16

Created Mon, Jan 24, 2022 2:05 PM by Janis Veldre

Updated Wed, Oct 19, 2022 12:42 PM by Janis Veldre