

# Piekluves īsceļš uz cita uzņēmuma datu bāzi OZOLS TMS

Ja jums ir **divi vai vairāki uzņēmumi ar atsevišķu pieeju OZOLS TMS**, tad ir iespējams izveidot īsceļu uz katru no šiem uzņēmumiem.

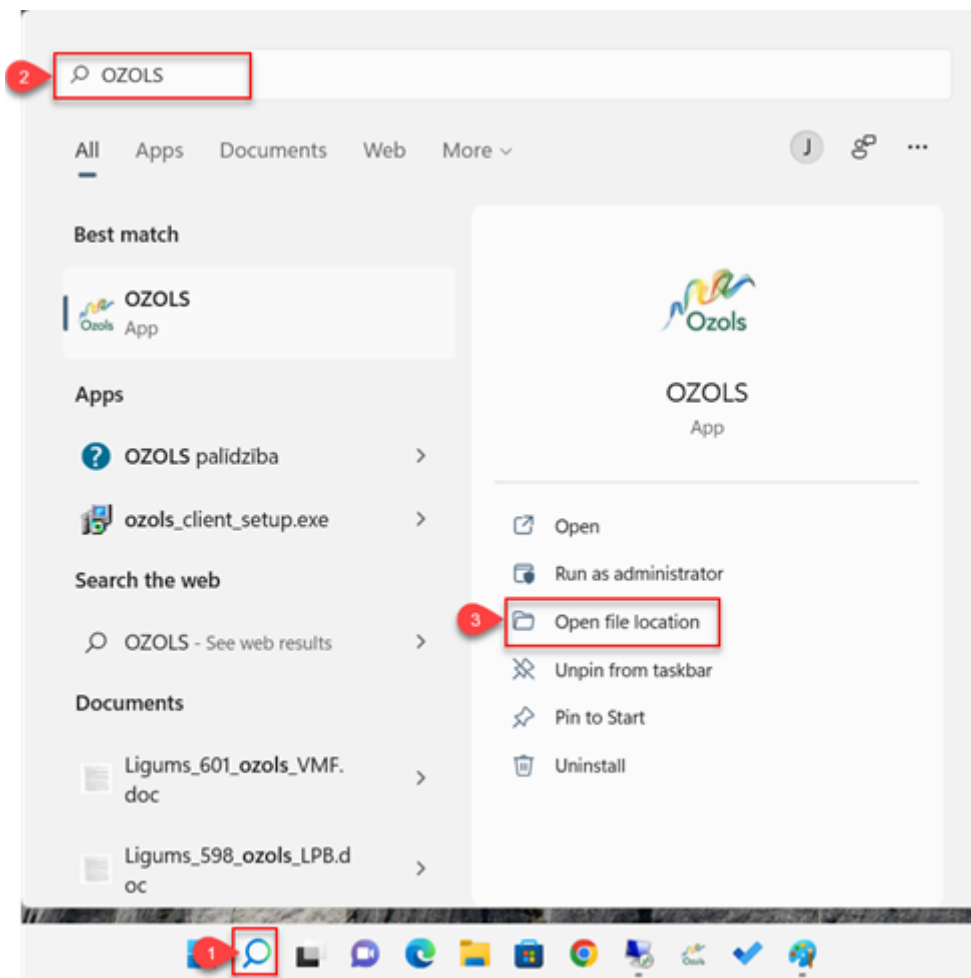
**Ieguvums:**

1. Uzsākot darbu **jāievada tikai parole;**
2. **Iespēja vienlaicīgi atvērt vairākus uzņēmumus.**

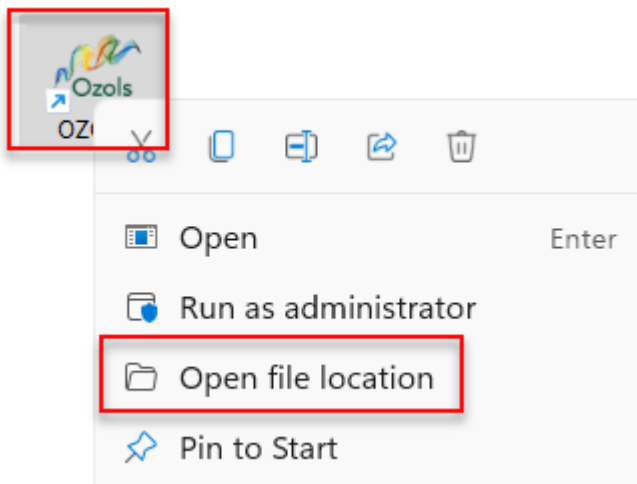
1) Windows darba virsmā spiež meklēt ;

2) Meklētāja laukā raksta **OZOLS**;

3) Izvēlas **Open file location**;



4) Velreiz izvēlas Open file location, līdz atveras mape, kurā redzams fails ar nosaukumu OZOLS.EXE

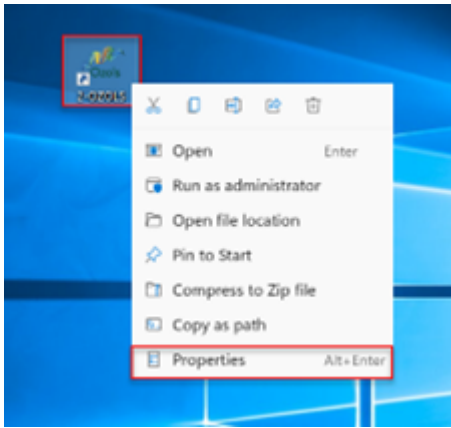


5) Izveido **jaunu Mapi** ar vēlamā uzņēmuma nosaukumu.

6) **Nokopē** OZOLS.EXE failu un kopiju ievieto **jaunizveidotajā mapē**.

7) Jaunajam OZOLS.EXE failam **izveido īsceļu** uz darba virsmu (desktop) un **pārsauc** vēlamā uzņēmuma vārdā.

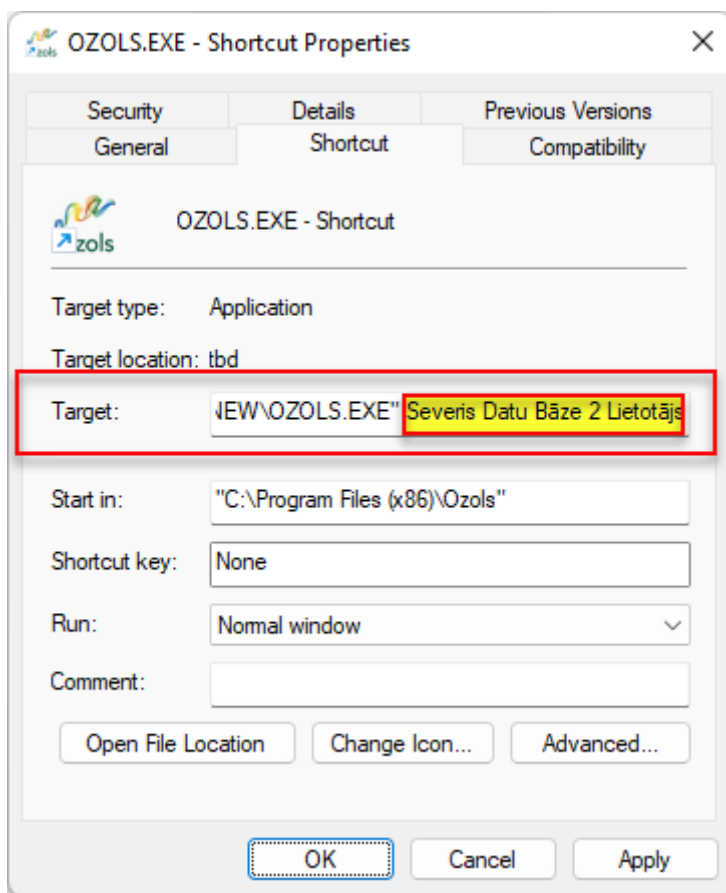
8) Ar peles labo taustiņu atver Funkcijas un izvēlas **Properties**.



9) Laukā **Target** papildina jau esošo ierakstu ar servera, uzņēmuma datu bāzes un lietotāja informāciju:

1. **Serveris** – Servera nosaukums, uz kura atrodas uzņēmums Ozols datubāze;
2. **Datu Bāze** – Uzņēmumam piešķirtais lietotāja nosaukums Ozols datubāzē;
3. **2** - skaitlis divi, kurš jāievada pirms lietotāja vārda;
4. **Lietotājs** – lietotājvārds, kāds ir piešķirts jūsu Ozols lietotāja kontam.

Starp šiem ierakstiem jābūt **atstarpei**!



Kad ieraksts ir papildināts, aizver logu spiežot **Apply** un **Ok**.

**Apsveicam!** Jūs esat izveidojis atsevišķu pieeju jums vēlamajam uzņēmuma kontam OZOLS TMS sistēmā!

**Tagad jūs datorā variet vienlaicīgi atvērt jums pieejamos uzņēmumus OZOLS TMS.**  
Veiksmi darbā!

---

Revision #10

Created Mon, Jun 6, 2022 9:22 AM by [Janis Veldre](#)

Updated Thu, Oct 20, 2022 9:11 AM by [Janis Veldre](#)