
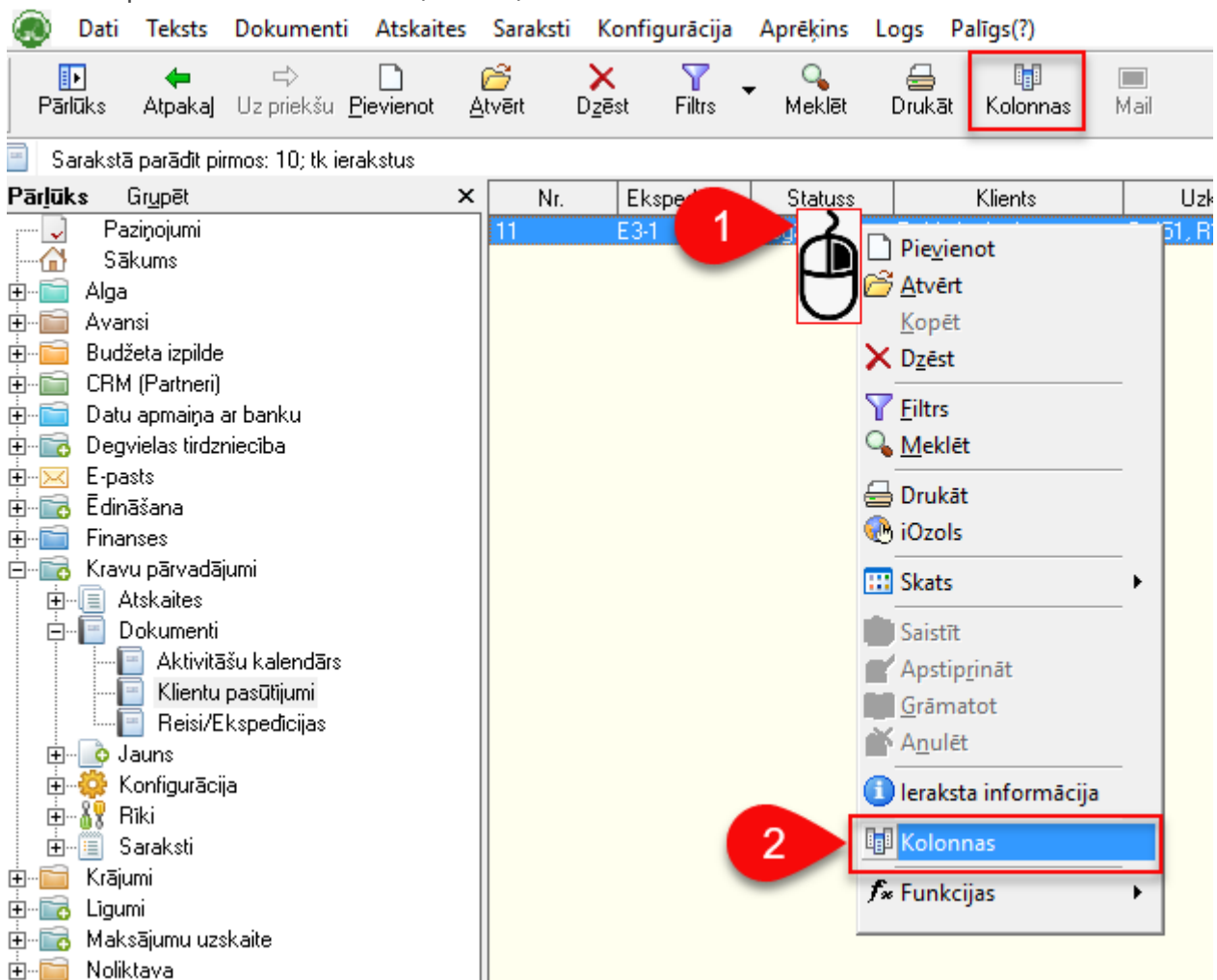


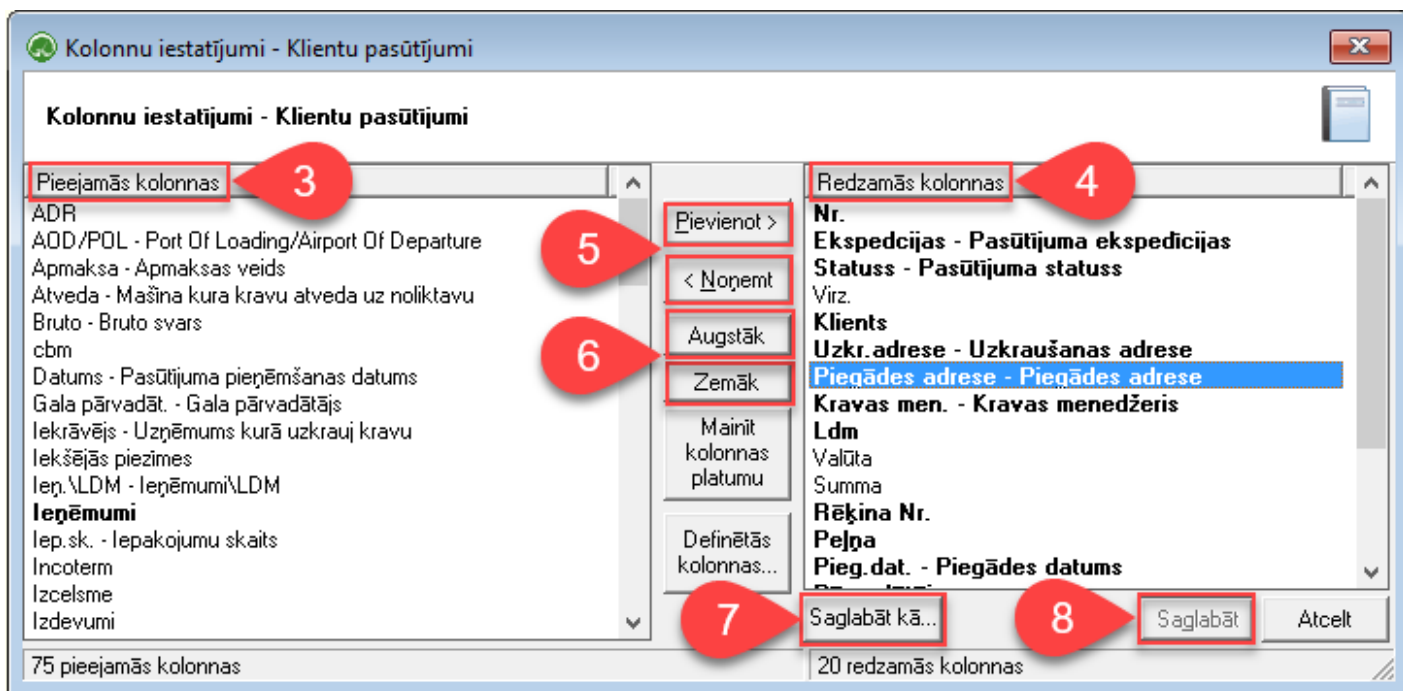
Pielāgot kolonnu saturu un secību

Atveriet tabulu, kurā vēlaties veikt izmaiņas

1. Uz jebkuras no tabulas rindām uzspiediet **“peles” labo taustiņu**
2. Izvēlnē spiediet  **Kolonnas** (Ctrl+K)



3. Kolonnas iedal?š Pieejamaj?s kolonnas (iesp?jams iek?auta tabul?) un
4. Redzam?s kolonnas (jau ir iek?autas tabul?)
5. Atzīmējiet ar “peli” vēlamu kolonnu vienā vai otrā pusē un pēc vajadzības spiediet pogas **Pievienot** vai **No?emt**, lai piel?gotu tabulas saturu
6. Kolonnu sec?bu maina ar pog?m **Augst?k** vai **Zem?k**. P?rvietojot Augst?k, kolonna tabul? virz?s pa kreisi. P?rvietojot Zem?k, kolonna tabul? virz?s pa labi.



Poga **Saglabāt kā...** dod iespēju izvēlēto izkārtojumu saglabāt kā definētu. Tas nozīmē, ka šo tabulas izkārtojumu varēsiet atvērt gan jūs, gan citi jūsu uzņēmuma OZOLS datu bāzes lietotāji.

Skaties arī:

- 1) Mainīt kolonnu platumu
- 2) Definētās kolonnas

Revision #12

Created Fri, Mar 4, 2022 10:19 AM by [Janis Veldre](#)

Updated Tue, Oct 25, 2022 6:44 AM by [Janis Veldre](#)