

Transporta pasūtījuma nosūtīšana pārvadātājam

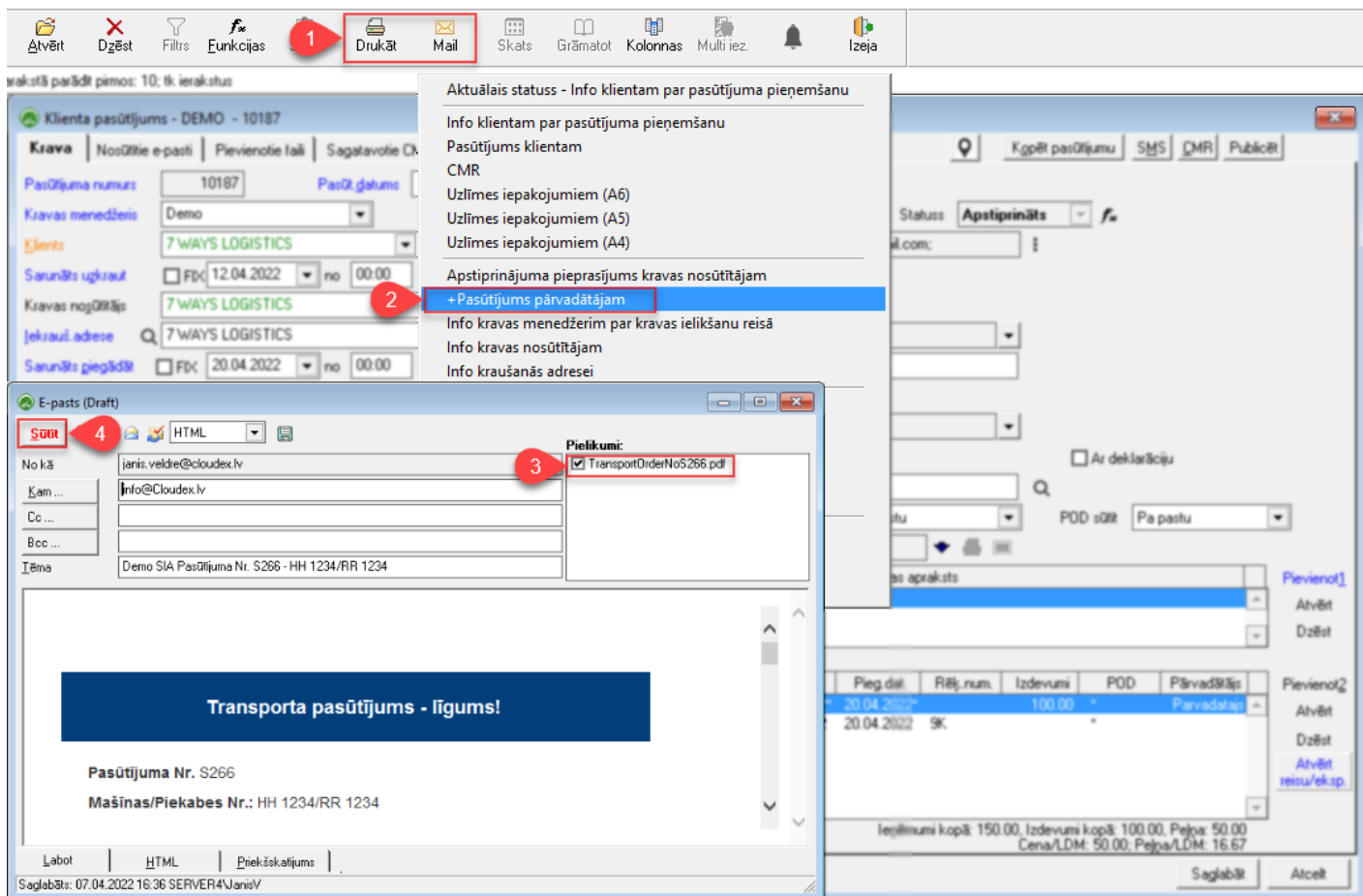
Kad Kravai ir reģistrēta ekspedīcija, kravas menedžeris pārvadātājam e-pastā nosūta Transporta pasūtījumu - Līgumu. Šis līgums ir pamats transporta pakapājuma sniegšanai.

Līgumu OZOLS TMS sagatavo automātiski, balstoties uz pasūtījumā ievadīto informāciju un jūsu uzņēmuma definēto informāciju. Līgumam ir iespējams pievienot jūsu parakstu un uzņēmuma zīmogu ([instrukcija šeit](#)).

Lai nosūtītu Transporta pasūtījumu - Līgumu pārvadātājam:

Parasti Pasūtījumu pārvadātājam nosūta **e-pastā**, bet ir arī iespēja to izdrukāt un sūtīt papīra formātā. Lai apskatītu rēķina priekšskatījumu PDF formātā, izvēlieties **Drukāt**.

1. Atver klienta pasūtījumu, kuram pasūtītais pārvadājumu un rīku joslā spiež **Drukāt** vai **Mail**.
2. Izvēlas **+Pasūtījums pārvadātājam**
3. E-pasta gadījumā, atver pielikumu un pārliedzinās par informācijas pareizību.
4. Nosūta pārvadātājam e-pastu.



Revision #8

Created Tue, Mar 15, 2022 10:05 AM by Janis Veldre

Updated Thu, Jun 27, 2024 8:32 AM by Janis Veldre